

Imel S.r.l.

LA NOSTRA  
TECNICA  
AL VOSTRO  
SERVIZIO

La nostra società, nasce nel 1977 ed nei primi anni di sodalizio con il nome di IMEL Sas di M. Punzo & C. opera soprattutto nel settore della siderurgia e metallurgia pesante prevalentemente nel meridione.

Successivamente il modificarsi del mercato e soprattutto la voglia di nuove sfide modifica il target della IMEL, verso il mercato privato e terziario con particolare riguardo alle installazioni di tipo industriale. Nel corso degli anni ha acquisito un'esperienza tale da permetterle di offrire ai suoi clienti servizi celeri e qualitativamente ineccepibili, con grande riguardo nei confronti della qualità dei montaggi elettrici ed elettromeccanici.

La stessa nel 1997 è stata trasformata da Società in Accomandita Semplice a Società a Responsabilità Limitata con capitale sociale di Lit. 101.000.000, omologata presso il Tribunale di Napoli in data 26.03.98.

Ubicata in Casoria (NA) fino al Luglio del 2007 la nostra società, ha trasferito la propria sede a Marcianise, nella zona industriale Sud inaugurando un nuovo stabilimento industriale su una superficie di 3500mq con l'obiettivo di migliorare l'organizzazione interna ed ottimizzare le risorse e quindi lo sviluppo delle collaborazioni con i clienti.

Grazie al suo knowout è in grado di offrire una gamma completa di servizi che possiamo riassumere come segue:

- **Progettazione impianti elettrici civili ed industriali**
- **Progettazione e realizzazione di quadri di distribuzione e protezione in B.T.; quadri per automatismi a logica elettromeccanica e a logica programmabile (PLC)**
- **Apparecchiature semiautomatiche ed automatiche per il comando di gru a ponte.**
- **Impianti elettrostrumentali**
- **Installazione di impianti elettrici in esecuzione stagna ed antideflagrante.**
- **Impianti di terra con relative misure e certificazioni.**
- **Montaggi elettromeccanici**
- **Montaggio in loco di cabine di manovra per gru a ponte.**
- **Cabine di trasformazione M.T. - B.T.**
- **Manutenzione impianti.**

Alla scrivente società sono stati riconosciuti i requisiti tecnico-professionali per l'installazione degli impianti per tutte le categorie (dalla lettera **A** alla lettera **F**) della legge 46 del 5.3.90.

Ha ottenuto in data 30.11.99 il certificato di qualità secondo le norme UNI EN ISO 9002 dall'Ente di Certificazione IMQ/CSQ con N.ro 9165.IME8 e successivamente nell'Ottobre del 2003 ha ottenuto la certificazione del Sistema di Gestione per la Qualità secondo le norme UNI EN ISO 9001/2000.

La **IMEL s.r.l.**, è in possesso di Attestazione di qualificazione SOA per gli importi di cui alle seguenti categorie:

**OS30** - Impianti interni elettrici, telefonici, radiotelefonici e televisivi  
**Classifica IV - Importo Euro 2.582.284,00**

**OG10** - Impianti per la trasformazione alta/media tensione  
**Classifica III - Importo Euro 1.032.913,00**

**OG11** - Impianti tecnologici  
**Classifica I - Importo Euro 258.228,00**

La IMEL s.r.l. dal 1999 è socia del Sistem Club della Schneider Electric, in quanto partner per il montaggio e cablaggio di quadri elettrici BT fino a 4000 A

Il nostro portafoglio clienti:

- **CEMENTIR S.p.A. Maddaloni (CE)**
- **CHIARI & FORTI S.p.a. Silea (TV)**
- **CO.DA.P. S.p.A. - Marcianise (CE)**
- **CU.MA. SUD S.p.A. - Casoria (NA)**
- **FORNERIA GAETANO S.r.l. – Marcianise (CE)**
- **GROUPE SCHNEIDER S.p.a. - Bergamo**
- **GRUPPO CREMONINI S.p.A.- Modena**
- **ILVA Centro Siderurico di Taranto**
- **INSO INFRASTRUTTURE SOCIALI S.p.A. - FIRENZE**
- **KEDRION S.P.A. Castelvecchio Pascoli - LUCCA**
- **KIEPE ELECTRIC S.p.A. Milano**
- **LA GUARDIENSE COOP. AGR. r.l. Guardia Sanframondi (BN)**
- **MAJORANO S.p.A. Napoli**
- **MERISID S.p.A. - Acerra**
- **SOCIETA' GENERALI DELLE ACQUE MINERALI LETE-PRATA Pratella (CE)**
- **SOL GROUP S.p.A. - Monza**
- **MECFOND S.P.A. - Napoli**
- **ENEL Compartimento di Roma, Napoli e Bari**
- **FIREMA TRASPORTI SpA Stabilimento di Caserta**
- **GENETIC SpA Industria Farmaceutica Stabilimento di Fisciano (SA)**
- **CLINICA VILLA CAMALDOLI – Napoli**
- **CLINICA VILLA RUSSO - Napoli**

**Elenco dei lavori tra i più significativi realizzati e/o in fase di realizzazione :**

- **FIAT AUTO S.p.A. Cassino (FR)**

Impianto di aspirazione fumi reparto verniciatura con alimentazione, comando e protezione di N. 10 motori da 400 KW.

- **FIAT-SAVA S.r.l. S.Nicola di Melfi (PZ)**

Installazione di materiali ROX e CSD atti a realizzare compartimentazioni REI 120 e REI 180 nel :  
Fabbricato Servomezi, Cabina Elettrica, Centrale Idrica, Fabbricato Manutenzioni e Fabbricato Deposito Infiammabili.

- **ENEL Gruppo Idroelettrico Lazio Nord - Roma.**

Progettazione e realizzazione impianto elettrico carro portico paratoie fiume Tevere.

**- BIRRA PERONI INDUSTRIALE S.p.A. - Napoli**

N. 2 Cabine di trasformazione e quadri B.T. tipo Power Center Potenza 3200 KVA.

Manutenzione impianti elettrici di stabilimento e impianti telefonici.

Impianto elettrico Centrale Termica

Impianto elettrico per Nuova Sala Macchine e Centrale di produzione freddo.

Impianto Nuove Cantine.

Impianto automatico scarico materie prime.

Impianto protezione scariche atmosferiche.

Manutenzione impianti.

Quadri elettrici ed impianto elettrico di asservimento all'impianto di depurazione delle acque.

**- BIRRA PERONI INDUSTRIALE S.p.A. - Battipaglia (SA)**

N. 1 Cabina di trasformazione e quadro B.T. tipo Power Center potenza 2000 KVA

**- BIRRA PERONI INDUSTRIALE S.p.A. - Bari**

Impianti elettrici per nuove cantine automatiche.

Sostituzione Quadro Generale di distribuzione Sala Macchine, potenza 3200 KVA

**- LIRSA S.r.l. - Ottaviano (NA)**

Cabina di trasformazione, quadro B.T. e impianti automatici per macchine di protezione film in polietilene, Potenza 2000 KVA

**-ILVA - Taranto**

Progettazione ed installazione di radiocomandi per N. 20 carriponte da 10 a 100 Tn.

**- ICM-INDUSTRIE CANTIERI METALLURGICI ITALIANI S.p.A. - Napoli**

Impianto di alimentazione Forni a Metano.

Progettazione ed esecuzione quadri Carriponte.

Manutenzione impianti elettrici e manutenzione Carriponte.

**- GROUPE SCHNEIDER S.p.A. - Bergamo**

Montaggio e cablaggio quadri elettrici B.T. Power Center, di distribuzione e per automatismi.  
(Fig.1)



(Fig.1 – Quadro Generale di B.T. Forma 4 Power Center)

- **ALMEC S.p.A. - Avellino**

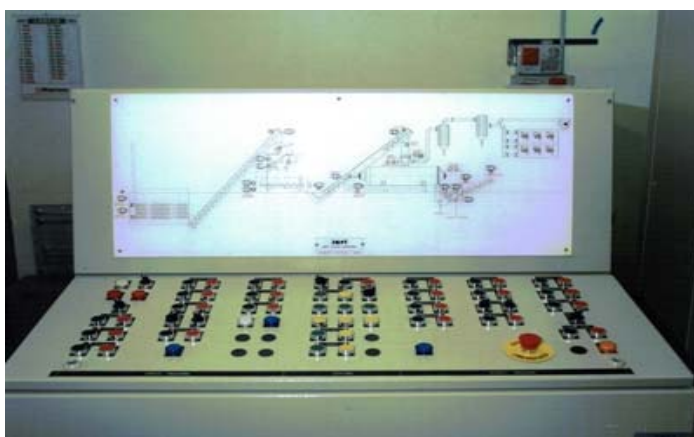
Cabina di trasformazione 5000 KVA, Quadro P.C. , Blindo ventilato di alimentazione presse.

- **LAMINAZIONE SOTTILE S.p.A. - Caserta**

Impianto elettrico nuovo forno a metano 50 Tn.

- **MI.SO. s.a.s. - Caivano (NA)**

Progettazione ed esecuzione nuovo impianto automatico di cottura e produzione grassi vegetali (Fig.2)



(Fig.2 –Particolare quadro elettrico gestione impianto)

- **CO.DA.P. S.p.A. - Marcianise (CE)**

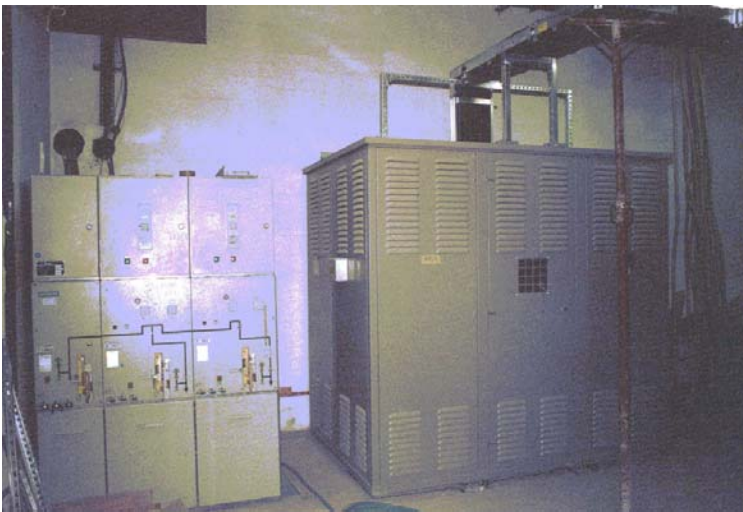
Cabina di trasformazione potenza 3000 KVA

Quadro generale B.T. e n. 20 sottoquadri di distribuzione con rete di collegamento in Blindo sbarra da 1500 A.

Impianto elettrico per impianto di depurazione.  
Impianto elettrico su macchine automatiche per produzione panna.  
Progettazione, esecuzione e certificazione di impianto di terra di protezione.  
Manutenzione impianti.

**- CU.MA. SUD S.p.A. - Casoria (NA)**

Impianto di alimentazione in M.T. per n. 2 cabine di trasformazione forni a induzione.  
Impianto su presse oleodinamiche e su macchine utensili.  
Manutenzioni impianti.  
(Fig.3)



**(Fig.3 – Particolare cabina di trasformazione nr.1 con quadro MT isolato in GAS SF6 e trasformatore MT/BT)**

**- COMUNE DI SORRENTO - Scuola Media T. Tasso**  
Adeguamento impianto elettrico al D.L. 626/94

**- ENEL Centrale NA/Levante per conto COPREL S.r.l./Milano**

Impianto elettrico AD-FT nei Box di insonorizzazione.

**- I.N.F.N. di Frascati (RM) per conto KIMONT S.r.l. Casoria (NA)**

Messa in opera di sistemi ROX e CSD atti a realizzare barriere tagliafuoco per la compartimentazione di passaggi cavi attraverso zone REI.

**- SOL GROUP S.p.A. Stab. di Marcianise**

Impianti elettrostrumentali per automazione dell'impianto di produzione e di imbottimento di gas industriale. (Fig.4)  
Realizzazione progettazione e impianti elettrostrumentali per automazione reparto produzione protossido azoto.  
Manutenzione impianti.



(Fig.4 Particolare collegamento valvole motorizzate all'unità di controllo e gestione a microprocessore)

**- SOCIETA' GENERALE DELLE ACQUE MINERALI LETE S.r.l. - Pratella (CE)**

Realizzazione quadri di BT per alimentazione pozzi per sistema di monitoraggio e telecomando.  
Cabine di trasformazione e Quadri B.T.

**- COMUNE DI ANACAPRI**

Nuova cabina di trasformazione MT/BT da 1000 KVA e lavori di potenziamento Centrale S. Michele dell'acquedotto Capri - Anacapri. (Fig.5)



(Fig.5- Collegamenti elettrici delle pompe di sollevamento della centrale S.Michele – Anacapri (NA))

**- ROSSI ELECTROPLANTING EQUIPMENT S.r.l. - Milano**

Montaggi elettrostrumentali relativi al nuovo impianto di mascheratura e fresatura chimica comprensiva della fornitura di cassette comando locale ed impianti a bordo carri ponte presso stabilimento ALENIA S.p.A. Casoria (NA).

**- INSO INFRASTRUTTURE SOCIALI S.r.l. - Firenze**

Cabina di trasformazione e impianti elettrici c/o Nuovo Stabilimento Farmaceutico HARDIS di S. Antimo (NA). (Fig.6)



**(Fig.6 – Vista frontale del quadro di M.T. isolato in aria e dei box trasformatori MT/BT)**

**- CHIARI & FORTI S.p.a. - Silea (TV)**

Quadri elettrici B.T. e impianti elettrici presso Nuova Bit di Grumo Nevano (NA). – (Fig.7)



**(Fig. 7 – Vista dei quadri di distribuzione di BT con relative canaline metalliche posate nei controsoffitti)**

- **CEMENTIR S.p.A.- Maddaloni (CE)**

Quadri elettrici M.T. e B.T. ed impianto in campo per nuovo impianto depurazione di stabilimento

- **IN.SO. S.p.A.- Firenze**

Cabine di trasformazione, quadri elettrici B.T. ed impianto elettrico di distribuzione per NUOVO HANGAR DI MANUTENZIONE AEROMOBILI - ATITECH 2000 – Aeroporto di Capodichino (NA) – (Fig.8 – 9 –10)

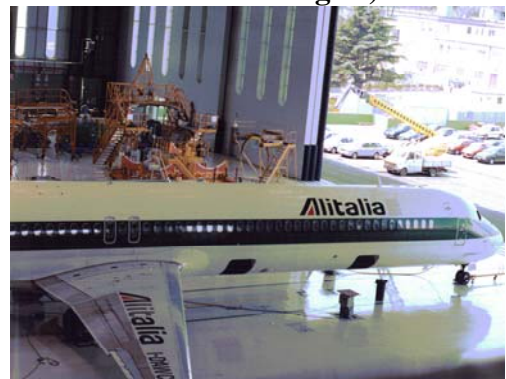


(Fig.8 – Cabina di trasformazione MT/BT con distribuzione in canaline aeree)

(Fig.9 . Vista dell'impianto di illuminazione nell'hangar baia 3-4 con riflettori industriali IP67 con illuminamento sul piano di lavoro di 600 lux ad un metro da terra e 1000 lux a 10mt)



(Fig.10 – Aeromobile all'interno dell'hangar )



**- GRUPPO CREMONINI S.p.A.**

Realizzazione cabina di trasformazione; impianto di distribuzione; impianto di termoregolazione; rete lan ed impianto di processo presso Macello Irpino F.lli Cozza di Grottaminarda (AV)

**- THERMOIMPIANTI Srl**

Realizzazione impianto elettrico di distribuzione luce e F.M., impianto telefonico, trasmissione dati e di termoregolazione per i reparti T.A.C. e R.M.N. presso la Clinica S. Francesco di Telesse Terme (BN)

**- GENETIC SpA**

Realizzazione impianto elettrico di distribuzione luce e F.M., impianto telefonico, trasmissione dati, termoregolazione, controllo del microclima e particellare per il nuovo stabilimento farmaceutico di Fisciano (SA)

**- DE ROSA FOOD Srl**

Realizzazione impianto elettrico di distribuzione luce e F.M., impianto telefonico, trasmissione dati, amplificazione sonora, rivelazione incendi, antintrusione e T.V.C.C., presso il nuovo "Cash and Carry" di Casavatore (Na).

**- FIREMA TRASPORTI SpA**

Realizzazione impianto elettrico di distribuzione luce e F.M., presso il nuovo Edificio Spogliatoi all'interno dello stabilimento di Caserta.

**- GRC WORK PLATFORM Srl**

Realizzazione quadri elettrici di alimentazione e comando di gru e ponteggi autolevanti mono e bicolonna.

**- Personale dipendente**

La forza attuale della società è composta da circa 24 unità operative con le seguenti mansioni :

- N. 2 Responsabile Tecnico
- N. 2 Impiegati amministrativi
- N. 1 Tecnico specializzato in automazione e PLC
- N. 3 Carpenteri in ferro e tubisti
- N. 3 Capi cantiere/Capisquadra
- N. 10 Eletttricisti specializzati e qualificati
- N. 4 Quadristi e cablatori di quadri elettrici B.T.
- N. 3 Operai generici

**- Mezzi di trasporto personale e di lavoro**

La società dispone di mezzi di trasporto e di tutte le attrezzature necessarie all'espletamento dei lavori suindicati, tra i quali in sintesi :

- N. 1 Furgone con Cassone aperto e cabina doppia tipo FORD Transit
- N. 2 Automezzi PEUGEOT RANCH

N. 1 Autovettura VOLVO V50 SW  
N. 1 Autovettura di servizio  
N. 1 Muletto elettrico CESAB portata 17 q.li

**- Attrezzature di officina comprendente :**

- Troncatrici con dischi in acciaio
- Troncatrice con disco abrasivo
- Trapani a colonna
- Compressori d'aria
- Mole
- Pressa idraulica per taglio e piegatura barre in rame
- Cesovia per profilati DIN
- Pantografo per incisione targhette
- Cesovia per taglio Plexiglas
- Schiaccia capicorda idrauliche
- Utensileria pneumatica ed elettrica
- Sistema Computerizzato per siglatura cavi ed interruttori costituito da stazione Plotter e programma applicativo

**- Attrezzatura di laboratorio comprendente :**

- Dielettrometro per prove di rigidità su quadri elettrici fino a 5000 V.
- Misuratori di resistenza di terra
- Misuratore di continuità e di prove su differenziali secondo norme CEI 64-8
- Tester e pinze amperometriche digitali e analogiche.

**- Attrezzature di cantiere comprendente :**

- Box completi di accessori adibiti ad uffici/servizi/magazzino
- Motosaldatrici - saldatrici rotative e statiche
- Tirfort con portata fino a 15 Tn
- Trabattelli mobili con altezza fino a 14 mt.
- Attrezzature per svolgimento e stesura cavi elettrici
- Officina portatile con banchi trasportabili e attrezzatura minuta.
- Piegatubi idrauliche per tubi gas
- Filettatrici per tubi gas elettriche e manuali.
- Piegatubi per tubi conduit gas
- Filettatrici per tubi conduit metrici
- Pressa schiacciacapicorda idraulica
- Attrezzatura campione (Dinamometri, Megaohmetri, misuratori metrici)
- Carrelli elevatori a batteria
- Radio ricetrasmittenti
- Trapani a colonna - autosnodanti e a percussione
- Attrezzatura di sicurezza quali elmetti, cinture di sicurezza, maschere per vapori organici, ecc.

**- Banche sulle quali è operante :**

- BANCA INTESA - Filiale di Casoria
- UNICREDIT BANCA - Ag. Casoria

**- Posizioni Assicurate :**

- INAIL NA/96905
- INPS NA /5110427073-03
- RCT/RCO Pol. N° 67/69/187493 Soc. INA-ASSITALIA

- Sito Internet:

[www.imelimpianti.com](http://www.imelimpianti.com)

- Contatti

*Tel. 0823696508*

*Fax. 0823696054*